

**DONNA**  
**MONO CILINDRO DONNA**  
**LB04M7**



# MONO CILINDRO DONNA

## LB04M7

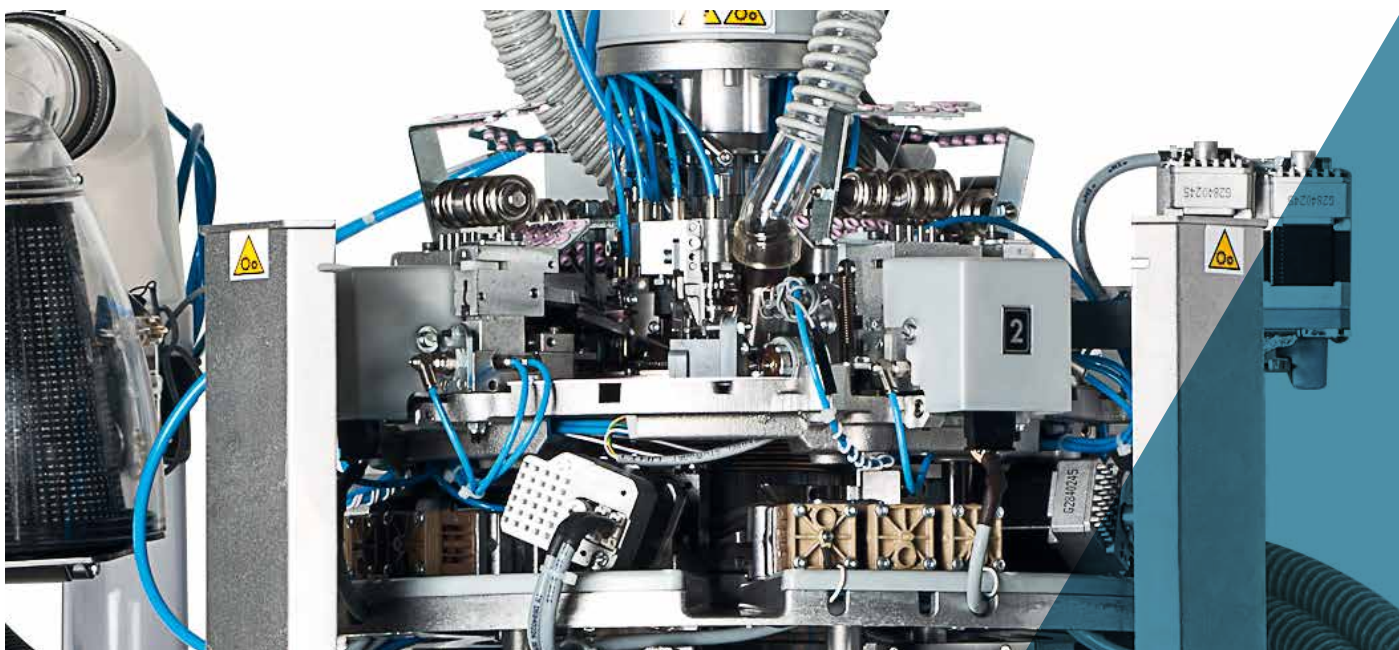
**4 GRUPPI GUIDAFILI**  
Guidafili a comando  
elettro-pneumatico

**GRUPPO ALZA BORDO**  
A sistema pneumatico

**4 DISPOSITIVI DI  
SELEZIONE**  
Sistema a selezione  
elettronica

**4 GRUPPI  
FORMAZIONE  
MAGLIA**  
Gruppi fissi  
con comando  
motorizzato quote





Le immagini contenute nel presente depliant hanno natura indicativa e non vincolante.

## MONO CILINDRO DONNA LB04M7

Macchina monocilindro elettropneumatica a 4 cadute per la produzione di calze e calzemaglia con 1 sistema elettronico di selezione ago-ago su ogni caduta (4 totali) per la produzione di collant con disegno jacquard, baguette e bikini. In ogni caduta di maglia sono disponibili 5 guidafili con doppio comando pneumatico più un guidafilo vanisè motorizzato per movimento angolare e 2 comandi pneumatici per posizione in altezza e profondità. Camme formazione maglia comandate da motori passo-passo per eseguire sbilanciamenti sul rango maglia. Bordo uncino singolo e doppio. Dispositivo elettronico per il mantenimento della taglia ad ogni temperatura macchina.

- Macchina mono cilindro a 4 alimentazioni
- Gruppo bocchetta a 6 pinze
- Quantità totale dei guidafili 24
- Coperchio platine motorizzato con 1 motore
- Movimento quote delle 4 camme formazione maglia con comando motorizzato
- Un gruppo di selezione elettronica per ogni alimentazione

### DIMENSIONI MACCHINA



Base cm 60 + porta rocche cm 145  
Profondità cm 60 + porta rocche cm 145  
Altezza cm 136 + porta rocche cm 265

### PESO MACCHINA



Macchina ca. 230 Kg  
Porta rocche ca. 70 Kg

### CERTIFICAZIONE



Green  
Label

# MONO CILINDRO DONNA

## LB04M7

### CARATTERISTICHE TECNICHE

| MODELLO                    | CILINDRI Ø | FINEZZA | SPESSORE AGO |
|----------------------------|------------|---------|--------------|
| LB04M7 (paletta ago mm. 7) | 4"         | 32      | 0.34 mm      |

I dati che precedono sono indicativi e non vincolanti.

### EQUIPAGGIAMENTO DI BASE

- Impalcatura a 26 o 40 rocche;
- Campana espulsione calza;
- Filtro per raccolta ritagli del filo;
- Valvola parzializzatrice comandata con motore passo passo;
- Antitwist con tubo rotante o fisso;
- 4 gruppi fissi formazione maglia movimento quote motorizzate;
- Gruppo bocchetta a 6 pinze (tipo a lamine, gancio e tagliapinza);
- 4 sensori per controllo filo;
- Primo guidafile vanisè radiale motorizzato per alimentazione;
- Apriago supplementare per esecuzione rete traforata;

### SISTEMI OPZIONALI

- Dream o dream one per distendere la calza nell'espulsione
- Ventola di aspirazione da 1,1 o 2,2 Kw
- Scheda ethernet per il collegamento al sistema di raccolta dati, Nautilus by Dinema
- Dispositivo alimentatore filo YOYO, numero massimo 12
- Dispositivo alimentatore medicale o elastomero nudo PLUS Dinema, numero massimo 4
- Sensori per controllo filo: fino a un massimo totale di 24
- Coperchio platine motorizzato con 2 motori
- Gruppo alzabordo a sistema motorizzato
- Kit dispositivo per esecuzione riga immagliata

### FILATI UTILIZZABILI

La macchina è atta all'utilizzo dei seguenti tipi di filato

- Nylon;
- Filanca;
- Elastomeri (nudi, singola o doppia copertura);
- Stretch, (per articoli "trasparenti")

### TIPOLOGIE DI MAGLIE OTTENIBILI

La macchina «standard» ha la possibilità di eseguire le seguenti tipologie di maglia

- Maglia liscia;
- Reti fisse 1:1, 3:1, 5:1, 7:1, 1:3, reti micromech e diagonali;
- Varie selezioni per fasce verticali per taglio;
- Disegni vari su base di 1:1, 2:2, ecc. (cut boss), Bikini, tallone disegnato, pushup, ecc;
- Supp-hose su 2 o 4 alimentazioni;
- Vanisè in maglia liscia su 2 o 4 alimentazioni;

## NUMERO COLORI OTTENIBILI

Numero colori ottenibili

- Alimentazioni in lavoro 1-2-3-4: un colore per rango

## PRESTAZIONI

|                       | CILINDRI Ø 4"  |
|-----------------------|--|
| FINEZZA               | 32   |
| TIPOLOGIA LAVORAZIONE | 550 rpm in disegno e con triangoli maglia 55°                      |
|                       | 650 rpm in maglia liscia, senza disegno e con triangoli maglia 55° |
|                       | 750 rpm in maglia liscia, senza disegno e con triangoli maglia 48° |
|                       | 850 rpm in maglia liscia, senza disegno e con triangoli maglia 40° |
| VELOCITÀ MASSIMA      | 850 RPM  |

I dati che precedono sono indicativi e non vincolanti.

### AVVERTENZA:

Tutti i valori prescritti, possono richiedere adeguate modifiche di velocità in base alle inclinazioni usate dei triangoli maglia, alle diverse parti meccaniche usate e nei diversi filati usati nell'esecuzione del prodotto. N.B. I dati tecnici contenuti non sono impegnativi e sono variabili a discrezione della Lonati S.p.A

## PRESTAZIONI AMMESSE

| TABELLA PER L'ASSOCIAZIONE DELLA MASSIMA VELOCITÀ AMMESSA NELLE ZONE IN MAGLIA LISCIA RELATIVA ALL' INCLINAZIONE DELLE CAMME FORMAZIONE MAGLIA |  |
|--|--|
| Angolo Inclinazione delle Camme Formazione Maglia  | Max Velocità ammessa nelle zone in Maglia Liscia |
| 40°  | 850  |
| 48°  | 750  |
| 55°  | 600  |

| NUMERO DI COLORI OTTENIBILI SU OGNI RANGO DI MAGLIA IN BASE AL NUMERO DI CADUTE IN LAVORO |                           |
|---|---------------------------|
| Alimentaz. in Lavoro  | Q.tà di Colori Ottenibili |
| 1° - 2° - 3° - 4°   | 1 x rango                 |

| CILINDRI DISPONIBILI |   |
|----------------------|---|
| GG75-0,34            | 320 - 336 - 352 - 368 - 384 - 386 - 400 - 402 |
| GG70-0,41            | 288 - 320 - 336 - 352                         |
| GG54-0,50            | 176 - 208 - 240 - 256 - 288 - 320             |

I dati che precedono sono indicativi e non vincolanti.

### AVVERTENZA:

Tutti i valori prescritti, per la massime velocità meccaniche ammesse, possono richiedere un'adeguata riduzione (da stabilire in base a specifiche prove funzionali sulla macchina) nei casi in cui sulla macchina stessa vengano utilizzati particolari tipi di filato e/o vengano eseguiti con particolari tipologie di maglia.

# MONO CILINDRO DONNA

## LB04M7

### ASSORBIMENTO ENERGIA ELETTRICA

Con macchina velocità massima a 600 g/m con programma calza standard "tipo medio" per un tempo produzione di un'ora.

| MODELLO MACCHINA | CONSUMO kWh |
|------------------|-------------|
| LB04M7           | 0.770       |

### CONSUMO ARIA COMPRESSA

Pressione al manometro 6 bar, con umidità 0% e temperatura in uscita dall'essiccatore compressa tra 18 °C e 21 °C. Con soffio espulsione calza e pulizia bocchetta aspirazione.

| MODELLO MACCHINA | TEMPO DI CICLO | CONSUMO PER CALZA | CONSUMO AL MINUTO |
|------------------|----------------|-------------------|-------------------|
| LB04M7           | 135"           | NI 22             | NI 10             |

### CONSUMO ASPIRAZIONE

Cilindro = 650/700 mm/H2O - Bocchetta di aspirazione = 650/700 mm/H2O - Consumo medio per tutti i modelli = 3 m<sup>3</sup>/min.

### RUMOROSITÀ

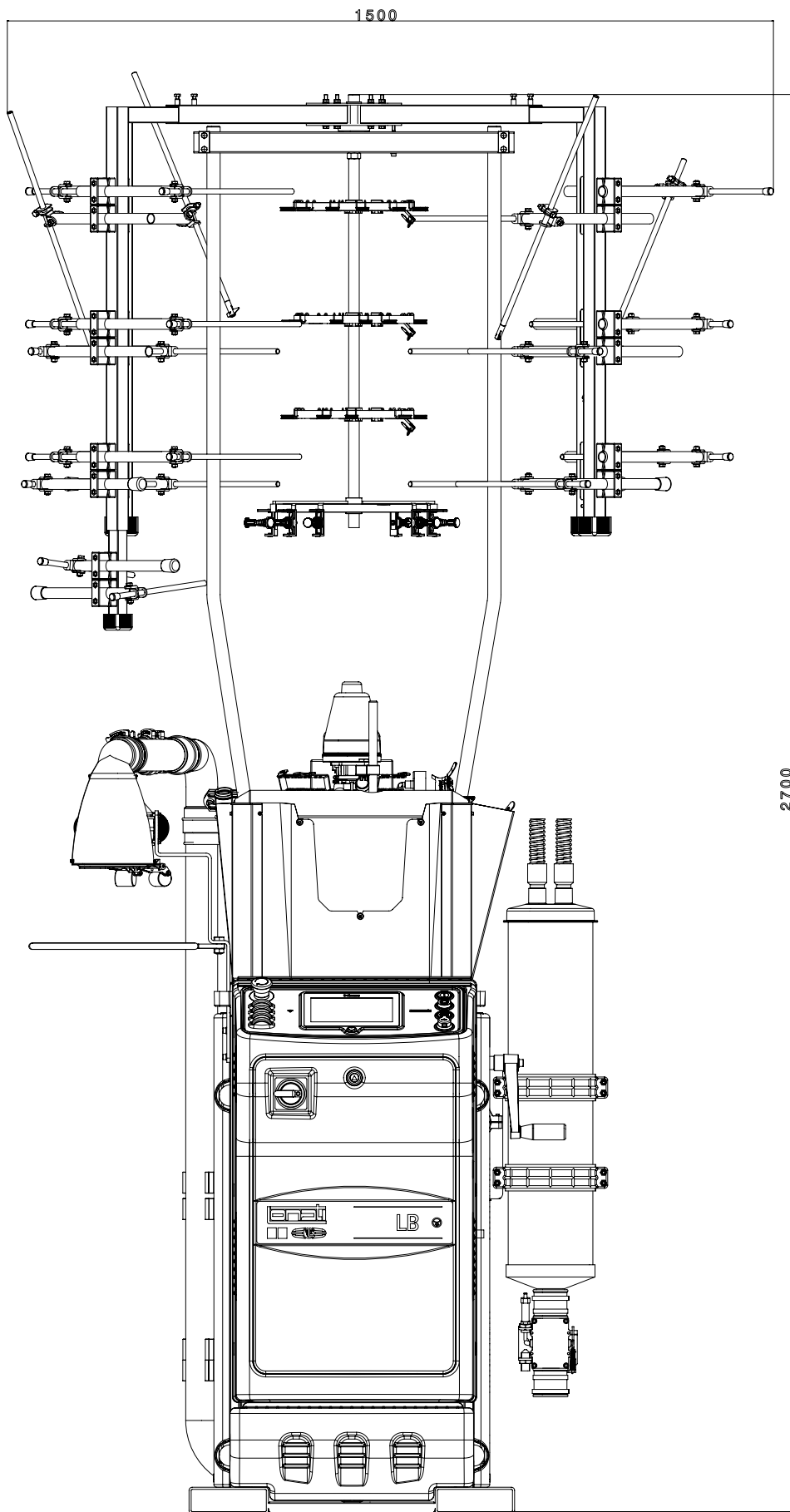
Livello medio di rumore emesso dalla macchina, comprensivo di aspirazione LeqA = 74dBA

### LUBRIFICANTI

Consumo medio per 500/600 dozzine: 1000 grammi - Lonati consiglia: Fuchs Trax 14C - Kluber Tex Sintheso M32 - Esso Eil 0287

### GRASSO

Lonati consiglia per guarnizioni, cuscinetti, ecc.: Damping grease Nyogel 774F



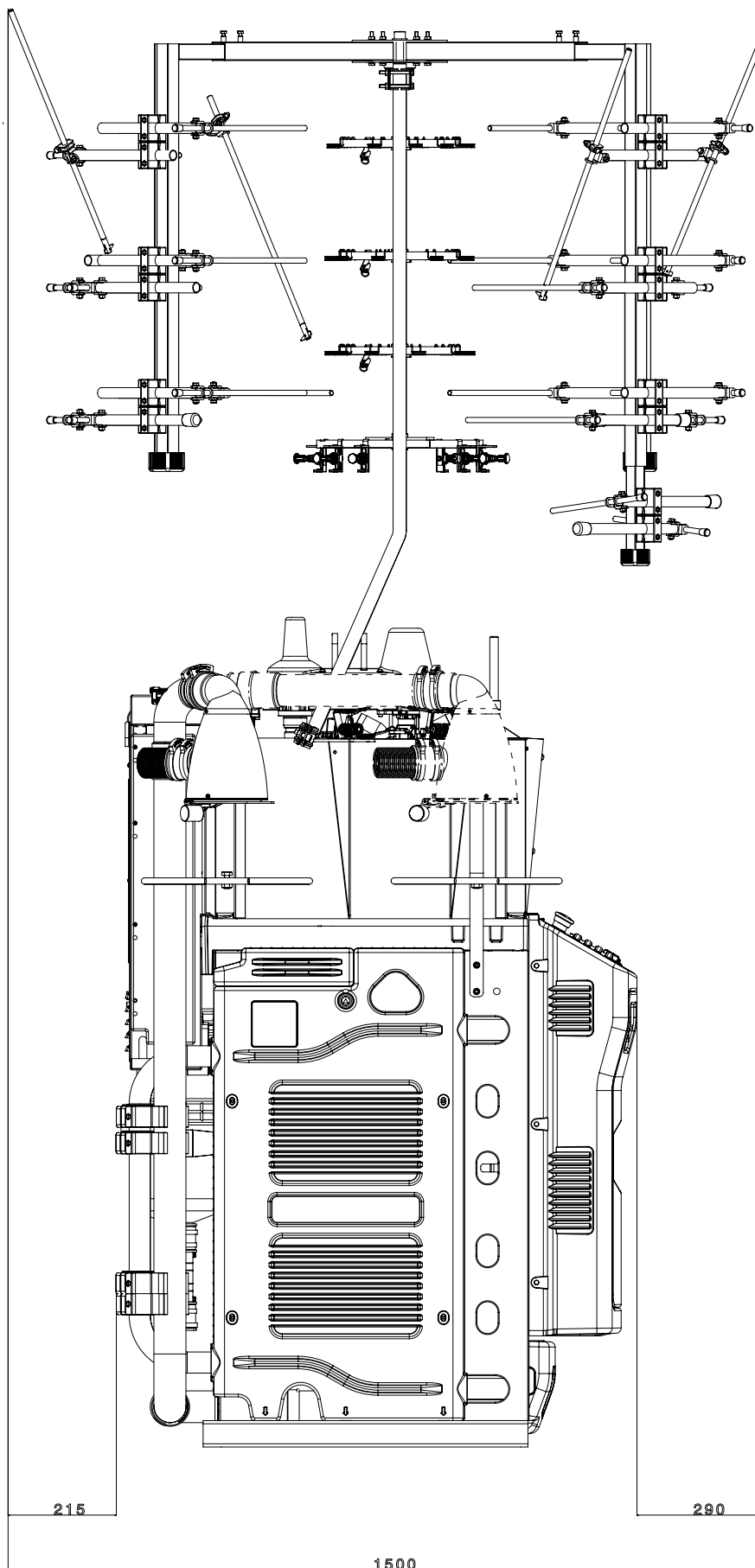
## VISTA FRONTALE

Ingombri macchina con impalcatura a 26 rocche

### AVVERTENZA:

Le immagini possono illustrare anche accessori ed equipaggiamenti a richiesta che non fanno parte della dotazione di serie



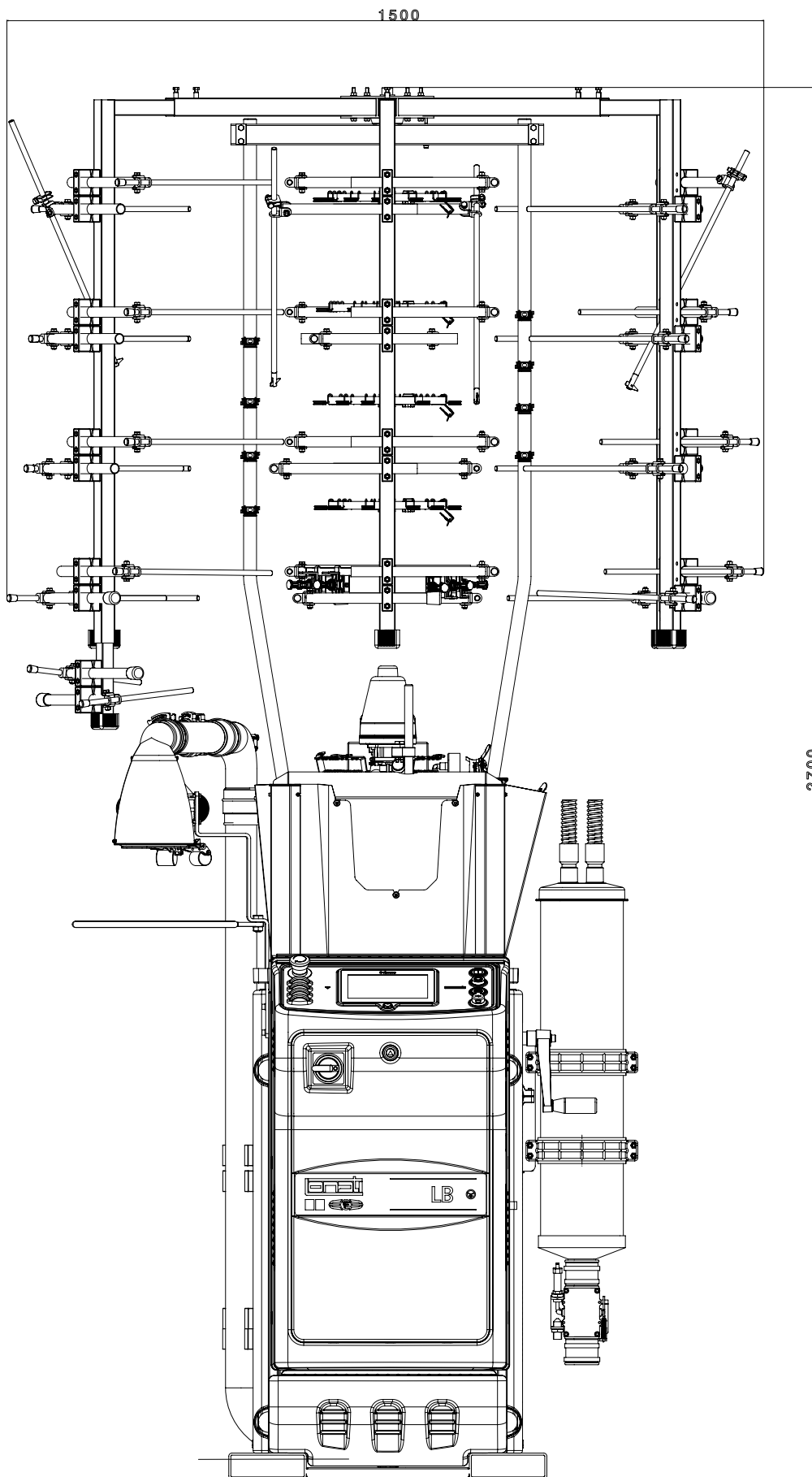


## VISTA LATERALE

Ingombri macchina con impalcatura a 26 rocche

### AVVERTENZA:

Le immagini possono illustrare anche accessori ed equipaggiamenti a richiesta che non fanno parte della dotazione di serie

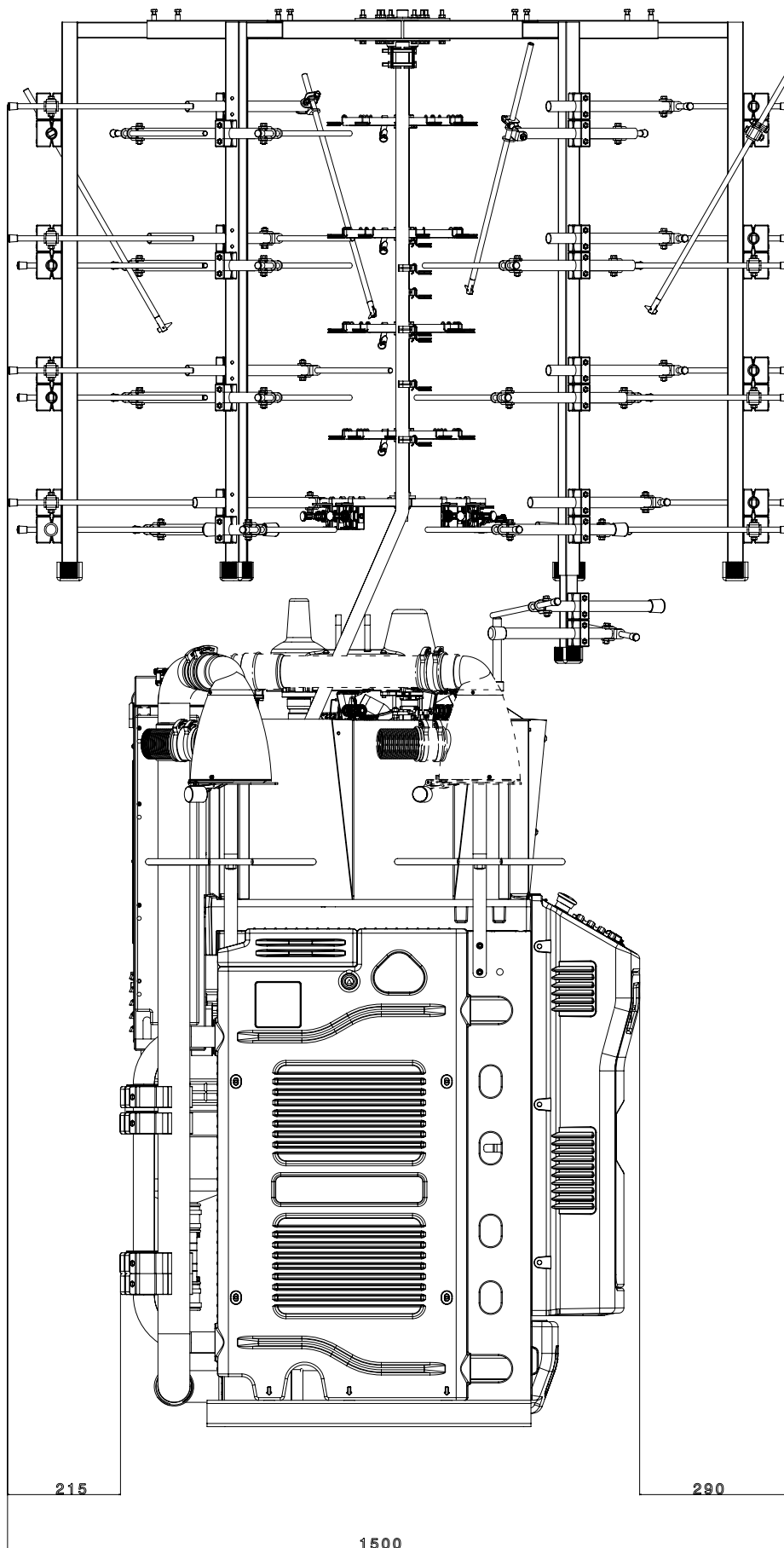


## VISTA FRONTALE

Ingombri macchina con impalcatura a 40 rocche

### AVVERTENZA:

Le immagini possono illustrare anche accessori ed equipaggiamenti a richiesta che non fanno parte della dotazione di serie



## VISTA LATERALE

Ingombri macchina con impalcatura a 40 rocche

### AVVERTENZA:

Le immagini possono illustrare anche accessori ed equipaggiamenti a richiesta che non fanno parte della dotazione di serie







**LONATI SPA**

Via Francesco Lonati, 3 | 25124 Brescia (Italy)  
Tel. +39 030 23901 | Fax +39 030 2310024  
C.F.: 01469680175 | P.iva: 02096730961  
info@lonati.com - www.lonati.com